

КАК ПОСЧИТАТЬ РЕАЛЬНЫЙ ТАРИФ

ОСОБЕННОСТИ ПОЧАСОВЫХ РАСЧЕТОВ ДЛЯ ПОТРЕБИТЕЛЕЙ
3 И 4 ЦЕНОВЫХ КАТЕГОРИЙ С МАКСИМАЛЬНОЙ МОЩНОСТЬЮ
ЭНЕРГОПРИНИМАЮЩИХ УСТРОЙСТВ НЕ МЕНЕЕ 670 КВТ

Distributed
Generating
Company

E=DGC

С 1 июля 2013 года все потребители, максимальная мощность энергопринимающих устройств которых составляла не менее 670 кВт, перешли на расчет по почасовым объемам потребления электроэнергии, большая часть из таких потребителей выбрала 3 и 4 ценовую категорию.

- При этом третья ценовая категория – применяется для объемов покупки электрической энергии (мощности), в отношении которых осуществляется почасовой учет, но не осуществляется почасовое планирование, а стоимость услуг по передаче электрической энергии определяется по тарифу на услуги по передаче электрической энергии в одноставочном выражении;
- Четвертая ценовая категория применяется для объемов покупки электрической энергии (мощности), в отношении которых осуществляется почасовой учет, но не осуществляется почасовое планирование, а стоимость услуг по передаче электрической энергии определяется по тарифу на услуги по передаче электрической энергии в двухставочном выражении.

Структура нерегулированной цены

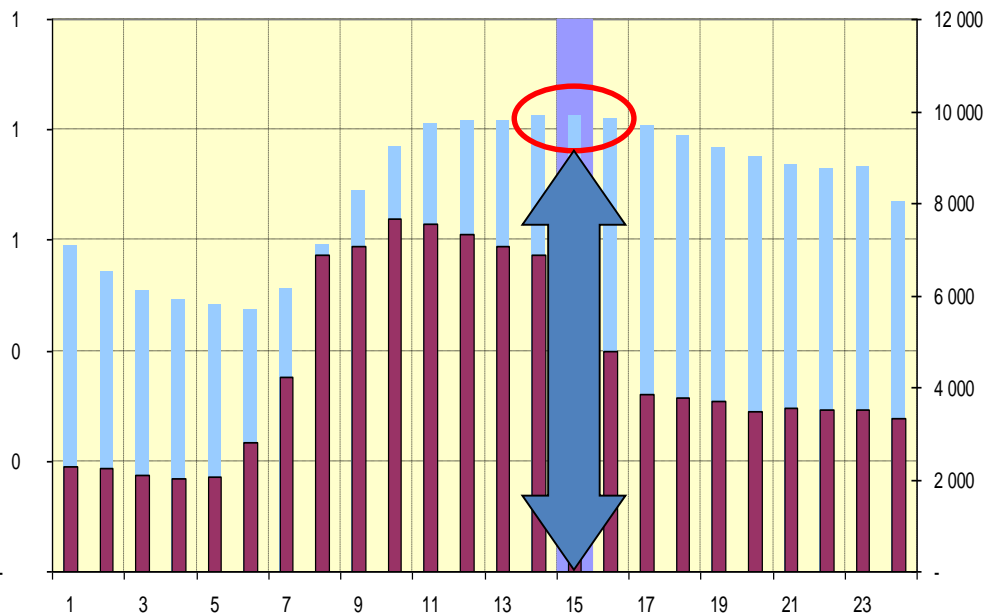
Потребителю, выбравшему 4 ценовую категорию, предъявляются к оплате следующие составляющие:

- Электроэнергия по каждому часу, при этом ее цена включает оплату транспорта только частично (тарифа на оказание услуг по передаче электроэнергии по электрическим сетям.);
- Мощность, оплачиваемая на оптовый рынок. Ее цена не включает оплату транспорта электроэнергии;
- Передаваемая (сетевая) мощность. Ставка тарифа на услуги по передаче электрической энергии за содержание электрических сетей

Мощность оплачиваемая на оптовый рынок

Мощность, оплачиваемая на оптовый рынок считается следующим образом:

в рабочие дни месяца берется потребление электроэнергии в отчётный час (эти часы публикуются на сайте ОАО «АТС» и сайте ГП), далее это потребление суммируется и полученная сумма делится на количество рабочих дней в месяце (среднее арифметическое). Например, отчетный час 1 числа - 20 час, 2 числа - 21 час, 3 числа - 20 час и т.д.). Потребление в эти часы складывается и полученная сумма делится на количество рабочих дней в месяце. В итоге получается величина мощности, оплачиваемая на оптовый рынок электроэнергии.



Ежемесячный отчет по часам пиковой нагрузки для субъектов Российской Федерации

Участник: ОАО "Петербургская сбытовая компания"
 Субъект РФ: Ленинградская область
 Отчетный период: С 01.07.2013 по 31.07.2013
 Код(ы) ГТП: PLENENER

Дата	Час максимального совокупного потребления электроэнергии в субъекте Российской Федерации
1	2
01.07.2013	14
02.07.2013	15
03.07.2013	15
04.07.2013	15
05.07.2013	14
08.07.2013	15
09.07.2013	14
10.07.2013	15
11.07.2013	15
12.07.2013	12
15.07.2013	15
16.07.2013	14
17.07.2013	15
18.07.2013	15
19.07.2013	12
22.07.2013	12
23.07.2013	14
24.07.2013	15
25.07.2013	14
26.07.2013	12
29.07.2013	15
30.07.2013	14
31.07.2013	14

Distributed
Generating
Company

E=DGC

Плановые часы пиковой нагрузки (определяются Системным оператором)

месяц	1	2	3	4	5	6	7	8	9	10	11	12	13	14	15	16	17	18	19	20	21	22	23	24
1	-	-	-	-	-	-	-	1	1	1	1	1	-	-	-	-	-	1	1	1	1	-	-	-
2	-	-	-	-	-	-	-	1	1	1	1	1	1	1	-	-	-	-	1	1	1	-	-	-
3	-	-	-	-	-	-	-	1	1	1	1	1	1	1	-	-	-	-	1	1	1	-	-	-
4	-	-	-	-	-	-	-	1	1	1	1	1	1	1	1	-	-	-	-	1	1	-	-	-
5	-	-	-	-	-	-	-	1	1	1	1	1	1	1	1	-	-	-	-	-	1	-	-	-
6	-	-	-	-	-	-	-	-	1	1	1	1	1	1	1	1	-	-	-	-	-	-	-	-
7	-	-	-	-	-	-	-	-	1	1	1	1	1	1	1	1	-	-	-	-	-	-	-	-
8	-	-	-	-	-	-	-	1	1	1	1	1	1	1	1	1	-	-	-	1	1	1	-	-
9	-	-	-	-	-	-	-	1	1	1	1	1	1	1	1	-	-	-	-	1	1	1	-	-
10	-	-	-	-	-	-	-	1	1	1	1	1	1	1	-	-	-	-	1	1	1	1	-	-
11	-	-	-	-	-	-	-	1	1	1	1	1	-	-	-	-	-	1	1	1	1	1	-	-
12	-	-	-	-	-	-	-	1	1	1	1	1	-	-	-	-	-	1	1	1	1	1	-	-

Плановые часы пиковой нагрузки по месяцам 2013 года

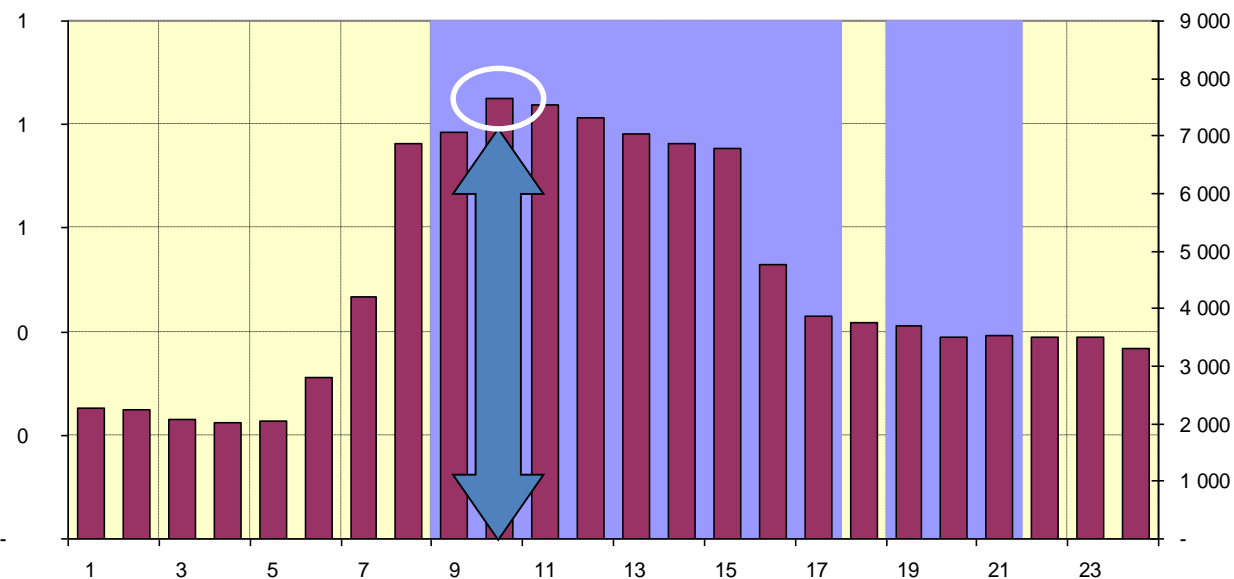
(Определены исходя из пятидневной рабочей недели - с понедельника по пятницу. Время московское. Плановые часы пиковой нагрузки установлены как временные интервалы. Например: 7-й час – интервал времени с 06:00 по 07:00, а 8-й час – интервал времени с 07:00 по 08:00.)

	Январь	Февраль	Март	Апрель	Май	Июнь	Июль	Август	Сентябрь	Октябрь	Ноябрь	Декабрь
Для первой ценовой зоны	с 8-го по 12-й и с 18-го по 21-й часы	с 8-го по 14-й и с 19-го по 21-й часы	с 8-го по 14-й и с 19-го по 21-й часы	с 8-го по 15-й и с 20-го по 21-й часы	с 8-го по 15-й и 21-й часы	с 9-го по 16-й часы	с 9-го по 16-й часы	с 8-го по 16-й и с 19-го по 21-й часы	с 8-го по 15-й и с 19-го по 21-й часы	с 8-го по 14-й и с 18-го по 21-й часы	с 8-го по 12-й и с 17-го по 21-й часы	с 8-го по 12-й и с 17-го по 21-й часы

Сетевая мощность при четвертой ценовой категории

Сетевая мощность при четвертой ценовой категории считается немного иначе: в те же самые рабочие дни месяца, но в определенном диапазоне часов, который утвержден системным оператором (эти часы называются "плановые часы пиковой нагрузки" и утверждаются на весь год и их можно посмотреть в разделе сайта "Нормативные документы") выбирается максимальное часовое потребление электроэнергии, далее это максимальное потребление суммируется и полученная сумма делится на количество рабочих дней в месяце (среднее арифметическое).

Например, системным оператором установлен диапазон часов с 8 до 11 и с 16 до 22 ежедневно, максимальное почасовое потребление электроэнергии в этом диапазоне 1 числа в 10 часов, 2 числа - в 18 часов, 3 числа - в 21 час и т.д.). Потребление в эти часы складывается и полученная сумма делится на количество рабочих дней в месяце.



Пример расчета стоимости электрической энергии данные АСКУЭ ч.1

Приведем пример расчета стоимости электрической энергии для потребителя 4-ой ценовой категории, подключенного по СН 2 на основании фактических данных об объеме потребленной энергии за июль 2013 года

Время (моск.)	Сальдо														
	01.07.2013	02.07.2013	03.07.2013	04.07.2013	05.07.2013	06.07.2013	07.07.2013	08.07.2013	09.07.2013	10.07.2013	11.07.2013	12.07.2013	13.07.2013	14.07.2013	15.07.2013
0:00-1:00	2 291,09	2 326,15	1 803,19	2 374,24	2 610,49	2 620,23	1 960,93	2 413,66	2 503,96	1 827,70	2 526,26	1 641,85	1 601,82	1 340,59	2 475,12
1:00-2:00	2 243,20	2 232,36	1 600,20	2 084,91	2 484,32	2 533,91	1 723,42	2 112,78	2 190,02	1 524,18	2 342,77	1 500,31	1 453,84	1 251,08	2 412,72
2:00-3:00	2 213,14	2 251,68	1 492,25	1 954,50	2 332,22	2 461,77	1 607,55	2 097,27	2 051,57	1 463,59	2 255,03	1 402,81	1 378,18	1 202,95	2 344,91
3:00-4:00	2 166,23	2 176,95	1 414,43	1 835,78	2 163,41	2 358,89	1 500,94	2 016,81	1 879,61	1 364,65	1 986,33	1 314,17	1 233,28	1 100,84	2 211,91
4:00-5:00	2 217,03	1 979,75	1 310,94	1 782,73	2 020,60	2 256,36	1 482,83	2 065,14	1 783,26	1 273,78	1 888,83	1 301,67	1 181,33	1 032,56	2 123,86
5:00-6:00	2 277,58	1 969,20	1 291,30	1 855,67	2 015,55	2 265,99	1 513,02	2 190,60	1 751,13	1 297,02	1 770,91	1 290,58	1 173,19	1 031,92	2 059,40
6:00-7:00	2 418,01	2 134,36	1 540,07	2 081,92	2 210,85	2 369,91	1 699,49	2 432,22	1 805,86	1 427,28	1 844,09	1 508,55	1 356,84	1 209,65	2 197,47
7:00-8:00	2 793,01	2 564,25	2 108,24	2 748,85	2 747,25	2 725,34	2 322,70	2 876,90	2 309,29	1 951,69	2 402,65	2 109,98	1 923,54	1 790,91	2 632,28
8:00-9:00	3 268,68	3 076,35	3 132,02	3 328,39	3 393,34	3 274,44	3 114,13	3 389,13	3 065,94	2 735,29	3 123,30	3 055,30	3 067,78	2 849,20	3 247,82
9:00-10:00	3 289,06	3 291,84	3 490,95	3 522,43	3 509,78	3 291,93	3 184,36	3 471,64	3 165,16	2 837,20	3 124,79	3 267,23	3 280,51	2 987,59	3 366,96
10:00-11:00	3 164,66	3 164,94	3 363,70	3 440,85	3 290,77	3 190,46	3 194,66	3 251,07	3 014,05	2 914,86	3 037,83	3 071,06	3 068,45	3 086,95	3 197,94
11:00-12:00	3 281,29	3 373,47	3 522,04	3 508,06	3 424,98	3 409,15	3 422,70	3 533,39	3 170,29	3 106,96	3 242,78	3 174,95	3 144,37	3 316,07	3 512,28
12:00-13:00	3 344,37	3 327,89	3 321,38	3 310,36	3 442,42	3 313,28	3 350,98	3 309,34	3 153,98	3 283,54	2 941,67	3 155,58	3 217,24	3 176,01	3 433,96
13:00-14:00	3 255,02	3 310,02	3 303,49	3 469,01	3 372,79	3 176,74	3 273,24	3 169,43	3 056,47	3 070,97	2 878,04	3 218,39	3 303,04	3 096,84	3 363,47
14:00-15:00	3 152,80	3 293,68	3 384,00	3 585,79	3 454,10	3 422,23	3 200,34	3 340,76	3 099,72	3 237,86	3 101,18	3 222,68	3 320,18	3 296,74	3 348,43
15:00-16:00	3 245,21	3 495,93	3 599,52	3 550,59	3 343,81	3 400,34	3 373,48	3 420,49	3 188,77	3 439,51	3 303,58	3 202,13	3 268,69	3 275,98	3 498,08
16:00-17:00	3 262,50	3 489,36	3 438,03	3 342,33	3 291,92	3 271,07	3 271,68	3 399,15	3 069,08	3 324,99	3 033,07	3 303,93	3 309,83	3 272,44	3 426,62
17:00-18:00	2 941,40	3 293,01	3 239,25	3 265,34	3 194,40	3 200,23	3 114,08	3 145,00	3 041,56	3 118,81	2 781,89	3 233,54	3 218,23	3 160,04	3 177,21
18:00-19:00	2 771,95	3 155,34	3 165,33	3 214,56	3 078,70	3 126,67	3 129,26	3 176,69	2 859,90	3 025,83	2 975,36	3 098,45	2 897,38	3 166,88	3 014,01
19:00-20:00	2 785,69	3 173,47	3 271,41	3 036,58	3 080,68	3 118,61	3 115,92	2 994,58	2 930,78	3 125,50	2 929,40	2 809,39	2 979,02	3 045,18	3 007,05
20:00-21:00	2 731,15	3 091,38	3 061,17	3 032,90	3 018,95	2 959,69	3 036,61	3 057,38	2 740,78	2 962,97	2 660,26	2 889,61	2 872,69	3 045,35	3 007,91
21:00-22:00	2 319,65	2 785,40	2 918,56	2 918,55	2 848,45	2 847,46	2 791,12	2 815,04	2 540,28	2 648,10	2 455,90	2 670,14	2 562,91	2 748,87	2 831,16
22:00-23:00	2 107,39	2 519,84	2 776,14	2 686,71	2 716,71	2 631,17	2 763,16	2 666,65	2 050,85	2 700,42	2 402,37	2 365,77	2 008,80	2 723,94	2 545,23
23:00-00:00	2 241,95	2 189,12	2 565,72	2 673,24	2 661,37	2 318,82	2 617,69	2 655,18	1 826,04	2 676,08	2 018,45	1 819,37	1 484,47	2 572,35	2 414,85
итого:	65 782,06	67 665,74	64 113,33	68 604,29	69 707,86	69 544,69	63 764,29	69 000,30	62 248,35	60 338,78	63 026,74	59 627,44	58 305,61	58 780,93	68 850,65

Таблица 1

Пример расчета стоимости электрической энергии данные АСКУЭ ч.2

Время (моск.)	Сальдо															
	16.07.2013	17.07.2013	18.07.2013	19.07.2013	20.07.2013	21.07.2013	22.07.2013	23.07.2013	24.07.2013	25.07.2013	26.07.2013	27.07.2013	28.07.2013	29.07.2013	30.07.2013	31.07.2013
0:00-1:00	2 114,66	1 475,88	1 669,25	1 541,22	1 604,32	1 558,46	1 867,15	2 570,44	2 390,54	2 072,89	1 948,49	1 702,94	1 965,60	1 658,16	1 881,72	2 386,27
1:00-2:00	1 778,50	1 432,10	1 483,66	1 494,05	1 505,19	1 497,32	1 778,01	2 493,31	2 307,95	1 971,29	1 819,63	1 641,17	1 695,03	1 500,44	1 787,38	2 086,26
2:00-3:00	1 677,46	1 436,62	1 489,68	1 623,14	1 582,11	1 461,89	1 627,37	2 378,70	2 400,91	1 878,53	1 939,85	1 654,07	1 560,91	1 490,67	1 832,47	2 222,60
3:00-4:00	1 604,88	1 375,23	1 418,31	1 741,13	1 539,02	1 416,73	1 579,18	2 488,18	2 391,84	1 874,83	1 906,63	1 490,71	1 682,56	1 492,67	1 591,37	2 114,69
4:00-5:00	1 507,03	1 262,15	1 355,15	1 669,82	1 552,73	1 408,48	1 570,72	2 336,51	2 419,63	1 919,99	1 800,36	1 610,95	1 661,52	1 330,25	1 582,45	1 968,34
5:00-6:00	1 528,56	1 213,13	1 341,04	1 603,03	1 563,22	1 355,66	1 651,78	2 407,67	2 519,99	1 910,48	1 775,48	1 515,97	1 622,89	1 288,87	1 398,48	2 148,12
6:00-7:00	1 608,33	1 342,53	1 421,46	1 601,95	1 557,24	1 545,67	1 740,01	2 427,53	2 447,88	1 958,87	1 997,46	1 608,92	1 713,58	1 409,94	1 454,02	2 277,01
7:00-8:00	2 131,54	1 898,01	1 942,84	1 900,34	1 958,43	2 141,81	2 156,04	2 798,31	2 669,72	2 390,00	2 249,39	1 968,98	2 204,61	1 846,91	1 945,23	2 625,86
8:00-9:00	3 005,96	2 628,72	2 638,69	2 476,32	2 553,86	2 835,19	2 590,93	3 300,93	3 065,70	2 800,63	2 648,78	2 734,47	2 774,22	2 513,71	2 857,52	3 216,07
9:00-10:00	3 294,24	3 027,98	2 778,25	2 575,99	2 816,04	2 896,91	2 725,60	3 572,05	3 331,49	2 856,53	2 747,79	3 098,46	2 965,79	3 229,71	3 371,20	3 607,85
10:00-11:00	3 399,83	3 059,88	2 705,36	2 691,08	2 518,37	2 849,42	2 952,68	3 607,88	3 321,70	3 109,25	2 822,53	3 325,44	3 024,23	3 523,48	3 468,09	3 759,81
11:00-12:00	3 547,97	3 387,44	3 087,97	2 814,75	2 633,97	3 294,45	2 935,63	3 501,32	3 239,86	2 883,13	2 717,66	3 012,00	2 853,62	3 598,63	3 770,59	3 846,35
12:00-13:00	3 524,87	3 265,31	3 019,35	2 899,19	2 539,28	3 238,61	2 708,06	3 296,25	3 177,01	2 719,59	2 489,52	2 806,98	2 738,76	3 451,10	3 639,97	3 557,28
13:00-14:00	3 543,85	3 540,44	3 010,91	3 042,12	2 517,89	3 048,84	3 019,66	3 507,76	3 218,07	2 771,35	2 600,24	2 868,53	2 780,23	3 608,82	3 565,01	3 656,26
14:00-15:00	3 166,71	3 418,36	3 162,98	3 045,35	2 681,70	3 118,77	3 409,23	3 678,79	3 449,44	3 081,81	2 824,33	3 160,29	3 228,96	3 748,56	3 749,97	3 754,77
15:00-16:00	3 608,22	3 500,11	3 085,84	3 276,43	3 134,01	3 154,49	3 298,97	3 687,08	3 290,80	2 939,74	2 790,94	3 190,16	3 099,18	3 724,19	3 878,70	3 652,10
16:00-17:00	3 435,87	3 458,22	2 960,34	3 119,94	2 863,71	2 976,32	3 283,16	3 356,06	3 321,42	2 732,54	2 635,21	3 082,49	3 075,21	3 647,52	3 646,46	3 389,64
17:00-18:00	3 143,63	3 153,75	2 847,62	2 961,83	2 398,39	2 508,48	2 992,91	3 337,33	3 143,30	2 407,67	2 498,17	3 107,78	2 930,44	3 402,78	3 412,07	3 375,67
18:00-19:00	3 015,28	3 012,02	2 830,65	2 849,56	2 136,62	2 442,20	3 101,22	3 322,07	2 963,52	2 568,80	2 438,23	3 052,46	3 081,08	3 368,23	3 380,02	3 353,84
19:00-20:00	2 916,70	2 991,39	2 754,26	2 752,60	2 173,54	2 600,79	2 850,46	2 938,83	2 621,73	2 476,20	2 327,62	2 905,72	2 887,79	3 082,37	3 335,99	3 341,49
20:00-21:00	2 774,33	2 992,42	2 567,85	2 484,22	2 161,59	2 336,35	2 839,90	2 867,00	2 717,79	2 192,95	2 215,97	2 646,46	2 549,53	2 856,85	3 339,34	3 295,30
21:00-22:00	2 253,50	2 646,85	2 270,36	2 106,15	1 732,68	1 852,07	2 407,57	2 710,16	2 448,55	2 065,65	2 123,96	2 481,35	2 159,06	2 600,56	3 017,49	3 185,58
22:00-23:00	1 864,28	2 038,92	1 771,91	1 726,43	1 622,71	1 837,66	2 318,45	2 524,97	2 180,62	2 076,63	1 985,51	2 193,16	2 023,50	2 442,19	2 829,51	2 979,55
23:00-00:00	1 645,42	1 758,16	1 612,37	1 674,13	1 598,97	1 890,39	2 426,33	2 509,05	2 188,10	2 047,38	1 820,39	2 142,43	1 861,73	2 146,70	2 758,24	3 048,52
итого:	62 091,62	59 315,62	55 226,10	55 670,77	50 945,59	55 266,96	59 831,02	71 618,18	67 227,56	57 706,73	55 124,14	59 001,89	58 140,03	62 963,31	67 493,29	72 849,23

Таблица 2

Пример расчета стоимости электрической энергии (продолжение)

Рассматриваемый Потребитель расположен на территории Ленинградской области и имеет договорные отношения с ГП ОАО «Петербургская сбытовая компания», на интернет сайте которого (www.pesc.ru) раскрыта информация о предельных уровнях нерегулируемых цен на электрическую энергию (мощность), дифференцированных по ценовым категориям, данные о которых приведены ниже.

Дата	Ставка, для фактических почасовых объемов покупки электрической энергии, опущенной на уровне напряжения СН 2																							
	0:00-1:00	1:00-2:00	2:00-3:00	3:00-4:00	4:00-5:00	5:00-6:00	6:00-7:00	7:00-8:00	8:00-9:00	9:00-10:00	10:00-11:00	11:00-12:00	12:00-13:00	13:00-14:00	14:00-15:00	15:00-16:00	16:00-17:00	17:00-18:00	18:00-19:00	19:00-20:00	20:00-21:00	21:00-22:00	22:00-23:00	23:00-0:00
01.07.2013	1518,44	1409,16	1339,60	1305,00	1299,75	1261,81	1275,83	1404,31	1571,02	1719,95	1771,61	1769,41	1753,04	1771,45	1777,22	1773,02	1780,78	1774,33	1759,35	1667,02	1621,83	1627,47	1635,15	1509,17
02.07.2013	1397,47	1263,06	1109,46	1089,14	1071,02	1072,01	1211,04	1323,58	1556,59	1644,08	1725,86	1710,19	1659,79	1702,74	1761,62	1737,08	1774,58	1739,96	1705,41	1611,22	1571,60	1596,31	1608,00	1498,78
03.07.2013	1377,57	1299,75	1237,78	1196,41	1169,81	1176,63	1274,24	1398,68	1634,64	1735,21	1774,45	1770,02	1767,73	1772,19	1780,13	1778,95	1793,11	1774,61	1761,70	1674,38	1646,02	1627,72	1601,01	1486,63
04.07.2013	1461,86	1355,28	1305,71	1263,78	1213,77	1254,20	1294,35	1400,06	1694,59	1769,12	1779,23	1780,73	1778,08	1789,54	1932,56	1937,27	1940,59	1815,81	1776,88	1765,81	1699,33	1704,23	1672,08	1540,73
05.07.2013	1424,76	1353,63	1283,51	1220,95	1221,55	1294,41	1371,63	1408,73	1681,80	1767,75	1780,56	1801,00	1777,85	1798,01	1810,15	1810,03	1828,47	1775,77	1770,14	1737,46	1674,02	1668,03	1658,93	1548,81
06.07.2013	1593,29	1510,68	1454,84	1407,97	1320,46	1321,91	1328,40	1424,56	1588,55	1743,70	1833,49	1855,05	1848,40	1843,79	1840,77	1846,66	1826,98	1813,85	1815,82	1780,18	1749,74	1762,07	1771,77	1686,42
07.07.2013	1555,93	1512,61	1419,07	1343,39	1317,49	1312,17	1315,94	1334,55	1492,15	1622,50	1678,44	1750,33	1755,32	1791,38	1784,90	1781,99	1774,37	1770,07	1786,35	1756,18	1691,77	1684,91	1766,89	1672,57
08.07.2013	1562,70	1398,88	1341,00	1306,92	1252,98	1297,32	1321,08	1413,52	1632,67	1804,82	1891,89	1853,42	1838,12	1864,21	2195,77	2533,45	2390,68	2036,35	1979,06	1798,18	1760,68	1734,92	1737,51	1601,71
09.07.2013	1412,28	1305,02	1221,71	1201,93	1121,77	1127,36	1222,53	1345,09	1619,66	1732,44	1783,64	1790,72	1770,55	1811,71	1891,57	1906,96	1914,16	1815,37	1788,47	1729,90	1684,29	1689,36	1682,82	1590,98
10.07.2013	1426,66	1340,50	1311,11	1223,05	1198,81	1222,62	1325,25	1371,24	1630,81	1754,02	1773,44	1766,85	1761,69	1767,19	1788,49	1811,00	1763,23	1743,91	1728,64	1696,19	1669,26	1681,45	1672,56	1566,42
11.07.2013	1419,52	1338,20	1259,82	1214,53	1198,00	1218,04	1332,27	1360,42	1608,10	1756,83	1770,82	1786,78	1768,91	1789,26	1821,26	1823,47	1792,03	1759,11	1756,11	1717,28	1686,66	1686,12	1669,59	1543,61
12.07.2013	1440,31	1355,54	1300,67	1230,34	1207,42	1249,27	1344,78	1375,26	1658,41	1767,21	1819,71	1816,21	1778,57	1817,31	1875,54	1896,44	1858,16	1877,93	1842,37	1798,33	1756,86	1769,16	1768,95	1654,86
13.07.2013	1622,30	1490,30	1431,51	1407,67	1362,89	1351,61	1356,04	1409,44	1586,45	1672,37	1738,11	1782,70	1783,95	1771,59	1780,63	1791,34	1781,47	1765,98	1779,99	1748,43	1712,29	1724,36	1739,12	1665,34
14.07.2013	1555,60	1469,67	1371,11	1355,48	1330,16	1302,39	1315,00	1357,59	1438,84	1599,98	1600,57	1631,35	1626,56	1710,03	1703,07	1701,18	1698,22	1686,98	1695,52	1637,89	1589,26	1603,27	1678,69	1627,43
15.07.2013	1528,38	1441,98	1361,64	1354,02	1317,58	1320,21	1389,60	1494,03	1683,55	1784,17	1853,28	1837,57	1777,57	1832,69	1877,55	1912,10	1888,27	1836,22	1750,98	1709,62	1686,90	1684,58	1678,38	1570,39
16.07.2013	1447,86	1346,46	1315,13	1287,70	1284,48	1269,02	1331,24	1402,19	1655,66	1748,79	1857,86	1865,44	1817,71	1862,90	1876,17	1875,85	1865,76	1821,85	1742,82	1702,96	1683,58	1678,95	1668,35	1580,65
17.07.2013	1486,85	1423,05	1385,36	1370,18	1332,59	1376,87	1404,32	1521,99	1665,55	1785,58	1906,68	1902,20	1880,92	1905,86	1934,64	1942,14	1922,22	1886,05	1787,03	1751,09	1700,19	1704,93	1692,89	1575,97
18.07.2013	1481,83	1403,23	1350,59	1291,21	1262,89	1308,79	1391,73	1467,10	1656,32	1753,66	1780,89	1782,72	1780,67	1785,16	1798,09	1805,35	1785,96	1775,88	1771,67	1732,44	1695,26	1693,68	1677,49	1546,61
19.07.2013	1456,17	1399,19	1333,85	1270,21	1234,55	1292,85	1383,74	1459,00	1647,28	1760,26	1784,70	1785,67	1781,55	1785,75	1787,96	1791,22	1828,19	1781,84	1779,60	1767,89	1727,29	1723,75	1704,52	1573,48
20.07.2013	1606,54	1475,32	1403,30	1382,40	1360,03	1317,31	1331,45	1398,27	1565,29	1689,97	1767,02	1816,29	1781,84	1771,48	1771,51	1824,99	1852,65	1818,24	1838,47	1797,95	1766,44	1775,76	1804,51	1685,17
21.07.2013	1544,11	1443,81	1380,75	1369,58	1309,38	1280,82	1156,82	1295,82	1380,83	1455,98	1506,91	1529,42	1536,92	1541,33	1543,49	1553,40	1585,56	1582,48	1598,41	1602,84	1586,99	1593,87	1569,05	1542,14
22.07.2013	1476,66	1426,56	1372,61	1314,18	1253,66	1270,77	1354,19	1418,66	1573,48	1700,54	1713,13	1720,33	1690,09	1734,39	1780,31	1785,59	1781,21	1727,92	1660,12	1636,48	1625,87	1635,09	1620,24	1517,42
23.07.2013	1414,52	1351,87	1317,69	1288,75	1265,75	1315,11	1351,29	1407,63	1606,27	1678,89	1767,82	1769,89	1692,15	1757,73	1767,19	1780,02	1754,02	1702,15	1676,41	1643,76	1628,88	1631,20	1606,27	1501,00
24.07.2013	1441,39	1356,92	1316,38	1300,35	1298,37	1311,13	1339,45	1413,79	1595,76	1755,06	1785,07	1784,40	1780,38	1784,86	1782,31	1773,16	1747,58	1721,99	1710,55	1678,95	1657,42	1666,54	1676,09	1544,29
25.07.2013	1404,24	1345,50	1276,71	1272,39	1264,13	1256,70	1327,92	1416,94	1631,03	1716,70	1776,11	1765,73	1731,10	1752,39	1739,63	1721,04	1746,40	1739,15	1730,18	1708,12	1670,53	1687,25	1693,08	1573,39
26.07.2013	1402,28	1341,41	1286,37	1297,03	1287,06	1276,41	1315,79	1409,28	1622,80	1736,74	1783,89	1780,03	1761,55	1777,96	1766,61	1735,17	1743,38	1726,20	1699,57	1681,09	1662,66	1681,54	1674,81	1543,58
27.07.2013	1609,60	1413,52	1393,09	1391,07	1385,23	1384,86	1367,59	1404,32	1566,94	1665,96	1763,63	1783,79	1774,24	1771,83	1774,16	1782,07	1784,35	1779,81	1777,80	1770,00	1687,61	1749,39	1716,88	1614,72
28.07.2013	1509,31	1380,05	1312,91	1267,82	1252,93	1232,74	1242,61	1239,49	1404,74	1519,09	1639,36	1663,64	1675,83	1677,25	1671,03	1655,26	1584,40	1601,37	1636,14	1638,26	1635,93	1673,12	1728,15	1590,92
29.07.2013	1530,91	1388,13	1381,28	1356,35	1337,26	1328,86	1322,18	1403,51	1579,06	1667,56	1764,62	1766,44	1744,17	1767,38	1779,95	1794,64	1786,04	1690,01	1619,20	1593,18	1580,70	1583,43	1540,27	1459,98
30.07.2013	1401,20	1326,69	1319,10	1274,62	1157,03	717,05	1322,34	1407,94	1536,07	1631,13	1741,78	1728,33	1697,33	1773,14	1773,70	1774,02	1774,16	1722,22	1684,97	1640,51	1617,02	1561,98	1556,65	1471,24

Таблица 3

Расчет стоимости электроэнергии

В соответствии с данными (Таблица 1 и 2) фактический объем потребленной электрической энергии, составил в июле 2013г. - **1 939,83** МВт*ч.

Ставка за электроэнергию при четвертой ценовой категории определяется для каждого часа отдельно, на основании данных ГП о предельных уровнях нерегулируемых цен на электрическую энергию (мощность), дифференцированных по ценовым категориям (Таблица 3). Стоимость электроэнергии таким образом определяется для каждого часа отдельно и далее суммируется по всем часам.

Исчисленная таким образом стоимость потребленной электроэнергии составила **3 177 573,53** рублей без НДС.

Величина мощности, оплачиваемой на оптовый рынок и определенная по указанному выше порядку (стр. 5), составила **3,3174** МВт. Ставка за мощность в июле 2013г. составила – **321 782,93** рублей/МВт в месяц без НДС.

Соответственно, стоимость мощности, оплачиваемой на оптовый рынок = $3,3174 * 321\,782,93$
= **1 067 475,13** рублей без НДС.

Сетевая мощность, определенная по указанному ниже порядку составила **3,4422** МВт. Цена за сетевую мощность (ставка тарифа на услуги по передаче электрической энергии за содержание электрических сетей) составила **889 954,81** рублей/МВт в месяц без НДС.

Фактической стоимостью сетевой мощности равна $889\,954,81 * 3,4422$ = **3 063 373,01** руб. без НДС.

Расчет стоимости электроэнергии (продолжение)

Стоимость иных услуг, оказание которых является неотъемлемой частью поставки электрической энергии потребителям, составила в июле 2013г. - **2,730** рублей/МВт*ч без НДС, что составило в июле **5 295,74** руб. без НДС.

Таким образом, **совокупные расходы потребителя, рассматриваемого в настоящем примере, равны** = стоимости электроэнергии + стоимость мощности, оплачиваемой на оптовый рынок + стоимость сетевой мощности + стоимость иных услуг инфраструктурным компаниям = **3 177 573,53 + 1 067 475,13 + 3 063 373,01 + 5 295,74 = 7 313 717,42** руб. без НДС, что соответствует цене в **3,770** руб. кВт*ч без НДС.

Контакты

Офис в г. Москва

адрес: г. Москва, Большой Саввинский пер., д. 11
тел.: +7 (495) 663-84-54, факс: +7 (495) 663-84-52

Офис в ПФО

адрес: г. Самара, ул. Спортивная, д. 30
тел.: +7 (846) 332-60-87, факс: +7 (846) 332-61-22

Технический директор

Евсюков А.М.
a.evsyukov@dg-company.ru

ООО «РАСПРЕДЕЛЕННАЯ ГЕНЕРИРУЮЩАЯ КОМПАНИЯ»
dg-company.ru

Distributed
Generating
Company



**БЛАГОДАРИМ
ЗА
ВНИМАНИЕ!**

E=DGC

Distributed
Generating
Company